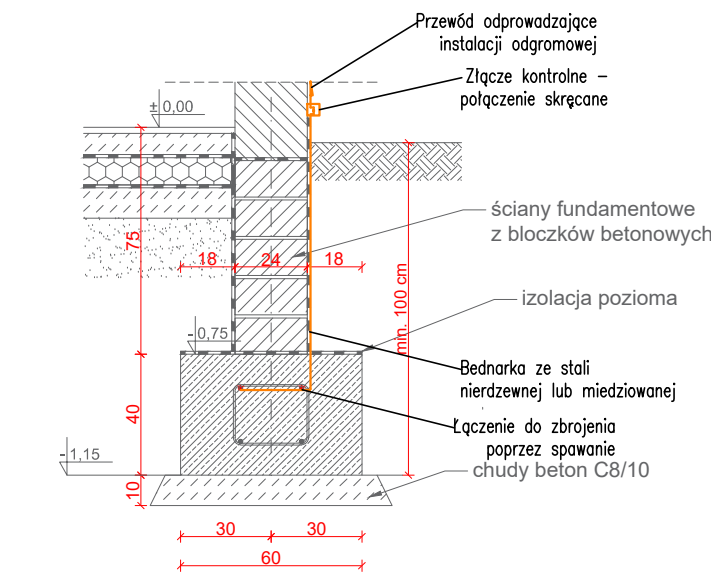
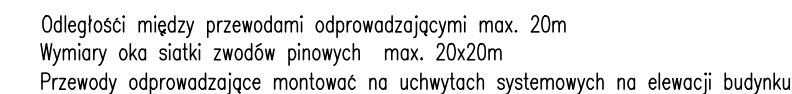


Uziom wykonać jako fundamentowy, z wykorzystaniem zbrojenia – drut zbrojeniowy min. $\phi 10$, należy łączyć poprzez spawanie



1. Wszystkie metalowe elementy konstrukcyjne obiektu łączyć z inst. odgromową
2. Przewody odprowadzające do zacisków probierczych prowadzić po ścianie budynku mocując je uchwytnymi wkładkami
3. Przewody odprowadzające wykonać z drutu stalowego ocynkowanego $\varnothing 8\text{mm}$ i łączyć poprzez zacisk probierczy w skrzynce w ziemi z uziomem.
4. Należy uzyskać poziom rezystancji $R \leq 10\Omega$.
5. Urządzenia na dachu chronić zwodami pionowymi.
6. Uziom wykonać jako fundamentowy z wykorzystaniem zbrojenia
7. Wszystkie urządzenia technologii posiadające zaciski uziemiające należy połączyć z instalacją uziemiającą

- Uziemienie fundamentowy wykonany taśmą FeZn 30x4/drut fi10
- - - Siatka połączeń wyrównawczych z taśmą FeZn 30x4, w warstwie podbudowy pod chudziakiem
- Zwód poziomy z drutu stalowego ocynkowanego FeZn Ø8mm na wspornikach betonowych w tworzywie sztucznym
- ⊕ // Polączenie z uziemieniem fundamentowym poprzez przewód odprowadzający FeZn fi8mm i złącze kontrolne
- Zaciski przelotowe lub krzyżowe
- ✦ Przyłącze przewodu odprowadzającego z blachą na dachu
- ○ — Zaciski pobierze (złącze kontrolne) w skrzynce ochronnej w ziemi
- Polączenie spawane
- ⊕ Wypust z nadnarki FeZn 30x4 do uziemnień urządzeń technologicznych, zestawik zapas l=2m
- ZI ⊗ Zwód pionowy stalowy – maszt wolnostojący h=3,0m prod. AH
- ⬆ Zwody pionowe instalacji odgromowej na uchwytach na elewacji

INWESTYCJA:
Budowa budynku świetlicy wiejskiej wraz z niezbędną infrastrukturą techniczną w Sobkach.
dz. ew. nr 251, obr. 31 Sobki, gmina Żelów

INWESTOR:
GMINA ZELÓW
ul. Żeromskiego 23, 97-425 Żelów

JEDNOSTKA PROJEKTOWA:

 PRZEDSIĘBIORSTWO PROJEKTOWANIA
I NADZORU
JUKON PROJEKT

97-400 Belchatów ul. Kaczyńskich 14, tel.: 530 480 545, email: biuro@jukon-projekt.pl, www.jukon-projekt.pl

ZESPÓŁ PROJEKTOWY:	IMIĘ I NAZWISKO:		NR UPRAWNIENI:	PODPIS:
	PROJEKTANT:	mgr inż. Janusz Zarzeczny	LOD/2954/PWB/E/16	
	SPRAWDZAJĄCY:	mgr inż. Maciej Osiński	LOD/3551/PWB/E/18	
FAZA:	PROJEKT TECHNICZNY		DATA: wrzesień 2022	
BRANŻA:	INSTALACJE ELEKTRYCZNE		SKALA: 1:100	
TREŚĆ RYSUNKU: RZUT FUNDAMENTÓW - UZIOM FUNDAMENTOWY			NR.RYS.: E-01	INDEX: -